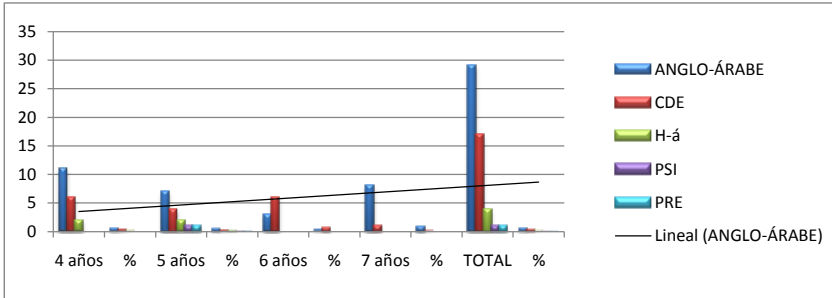


CLASIFICADOS FINAL CICLO DE CABALLOS JÓVENES DE CONCURSO COMPLETO DE EQUITACIÓN 2010

	4 años	%	5 años	%	6 años	%	7 años	%	TOTAL	%
ANGLO-ÁRABE	11	57,89%	7	46,67%	3	33,33%	8	88,89%	29	55,77%
CDE	6	31,58%	4	26,67%	6	66,67%	1	11,11%	17	32,69%
H-á	2	10,53%	2	13,33%	0	0,00%	0	0,00%	4	7,69%
PSI	0	0,00%	1	6,67%	0	0,00%	0	0,00%	1	1,92%
PRE	0	0,00%	1	6,67%	0	0,00%	0	0,00%	1	1,92%
<b>TOTAL</b>	<b>19</b>	<b>100,00%</b>	<b>15</b>	<b>100,00%</b>	<b>9</b>	<b>100,00%</b>	<b>9</b>	<b>100,00%</b>	<b>52</b>	<b>100,00%</b>



% DE CLASIFICADOS FRENTE A PARTICIPANTES TOTALES EN EL CICLO

	4 años	% CLAS.	5 años	% CLAS.	6 años	% CLAS.	7 años	% CLAS.	TOTAL	% CLAS.
ANGLO-ÁRABE	15	73,33%	7	100,00%	5	60,00%	11	72,73%	38	76,32%
CDE	8	75,00%	16	25,00%	13	46,15%	3	33,33%	40	42,50%
H-á	3	66,67%	2	100,00%	1	0,00%	0	0,00%	6	66,67%
PSI	1	0,00%	1	100,00%	0	0,00%	0	0,00%	2	50,00%
PRE	0	0,00%	1	100,00%	0	0,00%	0	0,00%	1	100,00%
PRá	1	0,00%	2	0,00%	0	0,00%	1	0,00%	4	0,00%
<b>TOTAL</b>	<b>28</b>	<b>67,86%</b>	<b>29</b>	<b>51,72%</b>	<b>19</b>	<b>47,37%</b>	<b>15</b>	<b>60,00%</b>	<b>91</b>	<b>57,14%</b>

